



Mercedes-Benz

VLASTNÝ NÁVRH NA PLNENIE PREDMETU ZÁKAZKY

**Názov zákazky:** „Technológia pre zber biologicky rozložiteľného komunálneho odpadu v meste Partizánske“

23026 – MST, vestník č. 136/2020, zverejnená dňa 29.06.2020

**Verejný obstarávateľ:**

Mesto Partizánske  
Námestie SNP 212/4  
958 01 Partizánske

**Uchádzač:**

MB SERVIS, s.r.o.  
Kostolecká 1242/19A  
922 21 Moravany nad Váhom  
IČO: 44 020 091

Vlastný návrh na plnenie predmetu zákazky obsahuje:

- Opis nami ponúkaného tovaru
- Fotografie a obrázka
- Rozmerový výkres
- Katalógové listy

Právna forma: spoločnosť s ručením obmedzeným  
Obchodný register Okresného súdu Trnava, oddiel: Sro, vložka č.: 21572/T  
IČO: 44 020 091, DIČ: 2022556294, IČ DPH: SK 2022556294  
Tatra banka, a.s., BIC: TATRSKBX  
č účtu v EUR: 2621146466/1100, IBAN: SK36 1100 0000 0026 2114 6466



Mercedes-Benz - je registrovaná ochranná známka Daimler AG, Stuttgart Nemecko

MB SERVIS, s.r.o.  
Kostolecká 1242/19A  
922 21 Moravany nad Váhom, Slovensko

Telefón +421 33 73 42 192  
Telefax +421 33 73 43 786  
www.mercedes-benz.sk



Mercedes-Benz

Podvozok Mitsubishi Fuso Canter 7C18 AMT  
vrátane pevne montovanej nadstavby  
ROSSI OLEODINAMICA R200 7m3



#### Podvozok

|                              |                 |
|------------------------------|-----------------|
| Model:                       | Fuso Canter     |
| Typ vozidla:                 | 7C18 AMT        |
| Vzor vozidla:                | 46896512        |
| Druh vozidla:                | Podvozok        |
| Výkon motora:                | 129 kW (175 PS) |
| Rázvor (1.- 2. náprava):     | 3400 mm         |
| Celk. prípustná hm. vozidla: | 7490 kg         |
| Typ riadenia:                | Vľavo           |

#### **Lakovanie**

|        |         |                           |
|--------|---------|---------------------------|
| Kabína | MB 0431 | Biela (reinweiß-RAL 9010) |
|--------|---------|---------------------------|

#### **Výbava vozidla**

##### **Motor**

|      |   |
|------|---|
| *>>> | Motor, R4, 129 kW (175 PS), 3500/min        |
| OM3  | Motorová verzia, Euro VI OBD Step D, Canter |
| *>>> | Motor, štart/stop systém                    |

Právna forma: spoločnosť s ručením obmedzeným, sídlo spoločnosti: Kostolecká 1242/19A, 922 21 Moravany nad Váhom  
Obchodný register Okresného súdu Trnava, oddiel: Sro, vložka č.: 21572/T  
IČO: 44 020 091, DIČ: 2022556294, IČ DPH: SK2022556294  
Slovensko  
Tatra banka, a.s., BIC: TATRSKBX  
č účtu v EUR: 2621146466/1100, IBAN: SK36 1100 0000 0026 2114 6466



Mercedes-Benz - je registrovaná ochranná známka Daimler AG, Stuttgart Nemecko

MB SERVIS, s.r.o.  
Kostolecká 1242/19A  
922 21 Moravany nad Váhom.

Telefón +421 33 73 42 787  
Telefax +421 33 73 43 786  
www.mercedes-benz.sk



Mercedes-Benz

#### **Spojka a prevodovka**

\*>>> DUONIC ©, dvojspojková prevodovka  
NQ7 PTO z prevodovky, 200 Nm, pre hydr. čerpadlo

#### **Nápravy a zavesenie náprav**

A86 Uzávierka diferenciálu s obmedzeným preklzom  
\*>>> Stály prevod  $i = 4,875$   
OV4 Predné nápravové pružiny, znížená tuhosť pružiny

#### **Kolesá a pneumatiky**

\*>>> Držiak rezervného kolesa, jednoduchá poistka  
\*>>> Rezervné koleso/disk rezervného kolesa  
RM5 Záberové pneumatiky vzadu, vzor M + S

#### **Rám a časti rámu**

CR8 Prípravky pre nadstavbu  
\*>>> Palivová nádrž 100l  
OU3 Kryt zásobníka AdBlue  
\*>>> Nárazník, 3-dielny (plast / ocel)  
CO7 Zadný nárazník, zásuvka, bez ťaž. gule

#### **Brzdy**

\*>>> Elektronický stabilizačný systém ESP s ASR  
\*>>> Kotúčové brzdy na prednej a zadnej náprave  
\*>>> ABS s elektronickým rozdeľovaním brzdného výkonu

#### **Kabína zvonku**

\*>>> Komfortná kabína  
\*>>> Preklápaceľná kabína  
\*>>> Držiak zrkadla, predĺžený  
F62 Spätné zrkadlo, vyhrievané  
\*>>> Centrálne zamykanie, samostatné rádiové diaľkové o  
\*>>> Imobilizér

#### **Kabína zvnútra**

\*>>> Lakťové opierky na sedadle vodiča  
SH6 Sedadlo vodiča Komfort, odpružené  
\*>>> Nastaviteľný slpik riadenia ( výška a sklon )  
SA5 Airbag vodiča  
\*>>> Podlaha-Vinyl  
\*>>> Elektrické ovládanie bočných okien, vodič, spoluj.  
\*>>> Tachograph, digital 4.0 (2 drivers)

Právna forma: spoločnosť s ručením obmedzeným, sídlo spoločnosti: Kostolecká 1242/19A, 922 21 Moravany nad Váhom  
Obchodný register Okresného súdu Trnava, oddiel: Sro, vložka č.: 21572/T  
IČO: 44 020 091, DIČ: 2022556294, IČ DPH: SK2022556294  
Slovensko  
Tatra banka, a.s., BIC: TATRSKBX  
č účtu v EUR: 2621146466/1100, IBAN: SK36 1100 0000 0026 2114 6466



Mercedes-Benz - je registrovaná ochranná známka Daimler AG, Stuttgart Nemecko

MB SERVIS, s.r.o.  
Kostolecká 1242/19A  
922 21 Moravany nad Váhom,

Telefón +421 33 73 42 787  
Telefax +421 33 73 43 786  
www.mercedes-benz.sk



Mercedes-Benz

|      |   |
|------|---|
| *>>> | Podsvietenie prístroj. panelu, nastaviteľná intenzita |
| JW0  | Zvuková signalizácia pri zaradenom spätnom chode      |
| OT9  | Lights warning buzzer (scope: Scattolini)             |
| EF8  | Rádio s Bluetooth                                     |
| H07  | Automatická klimatizácia                              |
| *>>> | Uzamykateľná schránka spolujazdca                     |
| *>>> | Odkladací priečinok na palubnej doske v strede        |
| *>>> | Odkladací priečinok na zadnej stene kabíny            |
| *>>> | Odkladací priestor medzi sedadlami                    |
| *>>> | Držiak pohára   |
| *>>> | Odkladací priestor nad čelným sklom, 1 dielny         |

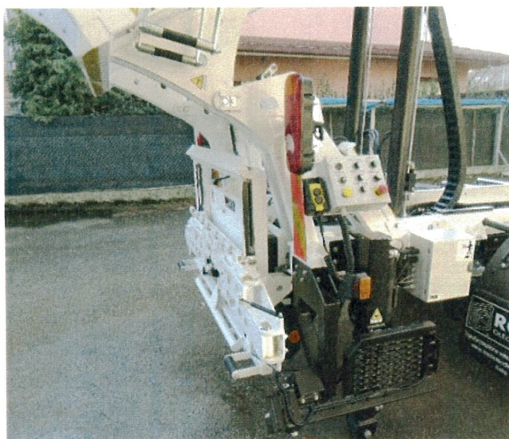
#### Elektrika / elektronika

|      |   |
|------|---|
| EE9  | Batérie, 2 x 12 V/100 Ah, bezúdržbové         |
| OT6  | Battery cover, two                            |
| OV2  | Predinštalácia pre relé izolácie batérie, 12V |
| *>>> | Automatické zapínanie svetiel po naštartovaní |
| *>>> | Halogénové svetlomety do hmly                 |
| *>>> | Elektronický obmedzovač rýchlosti 90 km/hod   |
| *>>> | Prídavný núdzový brzdný systém (AEBS)         |
| *>>> | Upozornenie na odchod z jazdného pruhu (LDWS) |
| MD9  | Tempomat - udržiavanie zvolenej rýchlosti     |
| OE1  | Asistent rozjazdu do kopca                    |

#### Ďalšie rozsahy dodávok

|     |  |
|-----|--|
| Y16 | Hasiaci prístroj                             |
| C60 | Licence plate holder, front                  |
| OT0 | Master code Scattolini                       |
| XM9 | Príručka k digitálnemu tachografu, slovensky |

#### Pevne montovaná nadstavba



Kontajner s kapacitou 7 m<sup>3</sup>.

Konštrukčný systém R300 umožňuje, aby bola konštrukcia v súlade s tvarom podvozku: vybavené vozidlo nemá zbytočný vyčnievajúci priestor, takže objem 7 m<sup>3</sup> je dokonale a plne použiteľný.

Teleso je vyrobené z ocele S355 s hrúbkou 2,5 mm a rúrkovými výstuhami S355 s hrúbkou 2,5 mm. Horné bočné časti tela sú tvarované tak, aby sa do nich zmestili obidve koľajnicové lišty. Spodok nádoby je vystužený rúrkami z ocele S355 s hrúbkou 3,0 mm.

Právna forma: spoločnosť s ručením obmedzeným, sídlo spoločnosti: Kostolecká 1242/19A, 922 21 Moravany nad Váhom  
Obchodný register Okresného súdu Trnava, oddiel: Sro, vložka č.: 21572/T  
IČO: 44 020 091, DIČ: 2022556294, IČ DPH: SK2022556294  
Slovensko  
Tatra banka, a.s., BIC: TATRSKBX  
č účtu v EUR: 2621146466/1100, IBAN: SK36 1100 0000 0026 2114 6466

MB SERVIS, s.r.o.  
Kostolecká 1242/19A  
922 21 Moravany nad Váhom,

Telefón +421 33 73 42 787  
Telefax +421 33 73 43 786  
[www.mercedes-benz.sk](http://www.mercedes-benz.sk)



Mercedes-Benz - je registrovaná ochranná známka Daimler AG, Stuttgart Nemecko



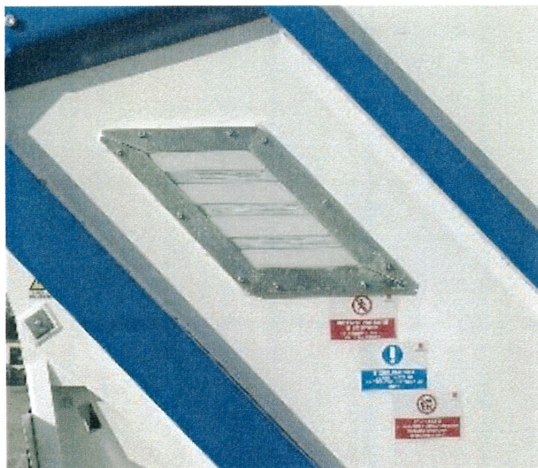


Mercedes-Benz

Na spodnej časti tela je výpustný otvor pre výluh.

Sklopenie karosérie sa dosiahne dvoma dvojčinnými hydraulickými valcami, stabilizácia vozidla pri vykládke dvoma umiestnenými dvojčinnými hydraulickými valcami na zadnej časti protiľahlého rámu.

Uhol naklápania karosérie je 89 °, zatiaľ čo minimálna výška vykládky je asi 1550 mm.



Na zadnej časti karosérie je 10 mm kontrolné okienko odolné proti polámaniu z polykarbonátu, ktoré umožňuje kontrolu vnútra karosérie.

Stabilizácia vozidla počas tejto fázy sa dosiahne pomocou dvoch stabilizačných pätiiek ovládaných dvoma dvojčinnými piestami; pre väčšiu bezpečnosť počas vykladacej fázy.



Právna forma: spoločnosť s ručením obmedzeným, sídlo spoločnosti: Kostolecká 1242/19A, 922 21 Moravany nad Váhom  
Obchodný register Okresného súdu Trnava, oddiel: Sro, vložka č.: 21572/T  
IČO: 44 020 091, DIČ: 2022556294, IČ DPH: SK2022556294  
Slovensko  
Tatra banka, a.s., BIC: TATRSKBX  
č účtu v EUR: 2621146466/1100, IBAN: SK36 1100 0000 0026 2114 6466



Mercedes-Benz - je registrovaná ochranná známka Daimler AG, Stuttgart Nemecko

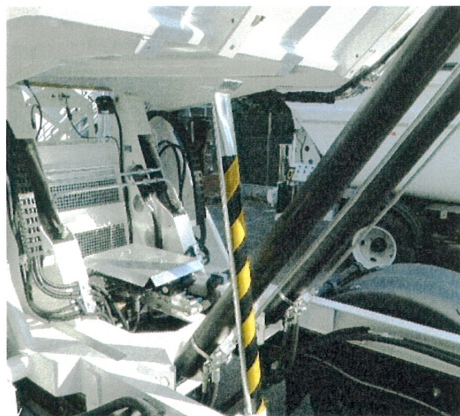
MB SERVIS, s.r.o.  
Kostolecká 1242/19A  
922 21 Moravany nad Váhom,

Telefón +421 33 73 42 787  
Telefax +421 33 73 43 786  
[www.mercedes-benz.sk](http://www.mercedes-benz.sk)



Mercedes-Benz

Okrem toho je bezpečnostné zariadenie vybavené vzperou, aby sa zabránilo akémukoľvek úrazu pri údržbe tela nadstavby pri zdvihutej polohe.



#### Lisovací systém pevne montovanej nadstavby



Posuv je zaručený pomocou koľajníc vymedzenými polyamidmi, polymérom so špeciálnymi vlastnosťami, ktoré ho robia odolným voči oderu, ťahu, stlačeniu, nárazom, únave, starnutiu a poveternostným vplyvom.

Celá nosná konštrukcia čepele je vyrobená z oceleového plechu S355 rezaného laserom od minima 8 mm do maximálne 15 mm, orámovaného rúrkou s hrúbkou 5 mm, všetko pokryté oceleovým plechom S355 s priemerom 2,5 mm. hrúbka.

Pre lepšiu výkonnosť čepele pri ťahaní, rezaní a stláčaní odpadu vo vnútri tela boli použité krátke a široké klíny, aby sa zabránilo škodlivému efektu zhrabnutia.

Vysokotlakový zhutňovací systém umožňuje rýchlu fázu nakladania (asi 1,5 m<sup>3</sup> / min) a značnú kapacitu lisu na odpad (1: 3).

Pohyb zhutňovacieho noža sa dosiahne dvoma valcami umiestnenými na hornej časti vozíka, zatiaľ čo vozík sa pohybuje vďaka dvom hydraulickým valcom umiestneným vo vnútri posuvných vodidiel násypky, ktoré sú chránené plechovým krytom.

Celý komplex lopatkových vozíkov sa počas vykladania zásobníka automaticky umiestni pred prednú časť tela, aby sa predišlo prekážkam pri vykladaní zásobníka. Tento pohyb sa vykonáva súčasne pri zdvíhači zásobníka, čím sa úplne eliminuje čakacia doba obsluhy.

Právna forma: spoločnosť s ručením obmedzeným, sídlo spoločnosti: Kostolecká 1242/19A, 922 21 Moravany nad Váhom  
Obchodný register Okresného súdu Trnava, oddiel: Sro, vložka č.: 21572/T  
IČO: 44 020 091, DIČ: 2022556294, IČ DPH: SK2022556294  
Slovensko  
Tatra banka, a.s., BIC: TATRSKBX  
č účtu v EUR: 2621146466/1100, IBAN: SK36 1100 0000 0026 2114 6466



Mercedes-Benz - je registrovaná ochranná známka Daimler AG, Stuttgart Nemecko

MB SERVIS, s.r.o.  
Kostolecká 1242/19A  
922 21 Moravany nad Váhom,

Telefón +421 33 73 42 787  
Telefax +421 33 73 43 786  
[www.mercedes-benz.sk](http://www.mercedes-benz.sk)





Mercedes-Benz

Ďalším znakom zariadenia je znížená vzdialenosť medzi nakladačom a zadným okrajom karosérie počas práce. To umožňuje, aby bol nakladací port vždy čistý, čo uľahčí a zefektívni vykladanie zásobníkov.

Systém má ďalšiu a inovatívnu vyhadzovaciu čepeľ umiestnenú v zadnej časti, ktorá pôsobí ako ejekčná prepážka: jej pohyb je podľa rozhodnutia operátora vykonávaný jedným dvojčinným hydraulickým valcom a zaručuje ľahké vyprázdňovanie bez akýchkoľvek prekážok pre akýkoľvek typ materiálu.



Prevádzkové režimy zhutňovacieho systému:

- Nepretržitý automatický cyklus;
- Jeden automatický cyklus;
- Manuálny cyklus / nezávislé fázy;
- Spätný cyklus.

Manipulácia je ovládaná elektrickým ovládaním a obsluha je počas manévrovania vždy v bezpečí v súlade s predpismi ES.

Ovládacie prvky sú rozdelené podľa oblasti nakládky a vykládky.

#### Ďalšie rozsahy dodávok

- \*>>> Počítadlo motohodín
- \*>>> Zábleskové výstražné osvetlenie na prednej kapote
- \*>>> Elek. obmedzovač rýchlosti 30 km/h, blokovanie spiatočky
- \*>>> Zvýšenie otáčok motora pri aktivácii PTO
- \*>>> Rexlexné sklopné tabuľky
- \*>>> 2 ks majáky na zadnom čele nadstavby
- \*>>> osvetlenie pracovného priestoru

Právna forma: spoločnosť s ručením obmedzeným, sídlo spoločnosti: Kostolecká 1242/19A, 922 21 Moravany nad Váhom  
Obchodný register Okresného súdu Trnava, oddiel: Sro, vložka č.: 21572/T  
IČO: 44 020 091, DIČ: 2022556294, IČ DPH: SK2022556294  
Slovensko  
Tatra banka, a.s., BIC: TATRSKBX  
č účtu v EUR: 2621146466/1100, IBAN: SK36 1100 0000 0026 2114 6466



Mercedes-Benz - je registrovaná ochranná známka Daimler AG, Stuttgart Nemecko

MB SERVIS, s.r.o.  
Kostolecká 1242/19A  
922 21 Moravany nad Váhom,

Telefón +421 33 73 42 787  
Telefax +421 33 73 43 786  
[www.mercedes-benz.sk](http://www.mercedes-benz.sk)



Mercedes-Benz

- \*>>> kamera s monitorom
- \*>>> úchyt na lopatu a metlu
- \*>>> 2 ks zadná guma dorazová
- \*>>> 2 ks stúpačky pre obsluhu

#### Vyprázdenie kontanera

- Normalizované zberné nádoby o objeme 110 až 1100 l



Právna forma: spoločnosť s ručením obmedzeným, sídlo spoločnosti: Kostolecká 1242/19A, 922 21 Moravany nad Váhom  
Obchodný register Okresného súdu Trnava, oddiel: Sro, vložka č.: 21572/T  
IČO: 44 020 091, DIČ: 2022556294, IČ DPH: SK2022556294  
Slovensko  
Tatra banka, a.s., BIC: TATRSKBX  
č účtu v EUR: 2621146466/1100, IBAN: SK36 1100 0000 0026 2114 6466



Mercedes-Benz - je registrovaná ochranná známka Daimler AG, Stuttgart Nemecko

MB SERVIS, s.r.o.  
Kostolecká 1242/19A  
922 21 Moravany nad Váhom,

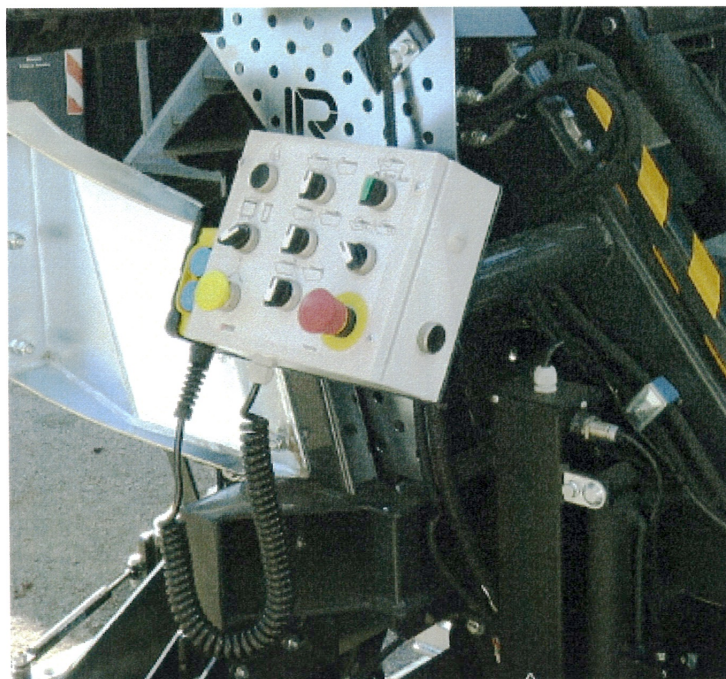
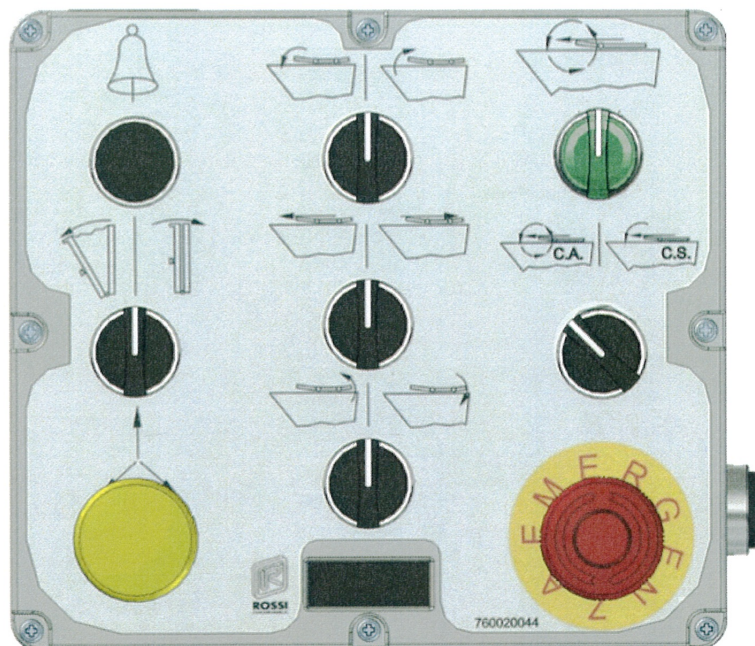
Telefón +421 33 73 42 787  
Telefax +421 33 73 43 786  
[www.mercedes-benz.sk](http://www.mercedes-benz.sk)





Mercedes-Benz

### Ovládací systém vyprázdňovania a lisovania odpadu



Právna forma: spoločnosť s ručením obmedzeným, sídlo spoločnosti: Kostolecká 1242/19A, 922 21 Moravany nad Váhom  
Obchodný register Okresného súdu Trnava, oddiel: Sro, vložka č.: 21572/T  
IČO: 44 020 091, DIČ: 2022556294, IČ DPH: SK2022556294  
Slovensko  
Tatra banka, a.s., BIC: TATRSKBX  
č účtu v EUR: 2621146466/1100, IBAN: SK36 1100 0000 0026 2114 6466

MB SERVIS, s.r.o.  
Kostolecká 1242/19A  
922 21 Moravany nad Váhom,

Telefón +421 33 73 42 787  
Telefax +421 33 73 43 786  
[www.mercedes-benz.sk](http://www.mercedes-benz.sk)

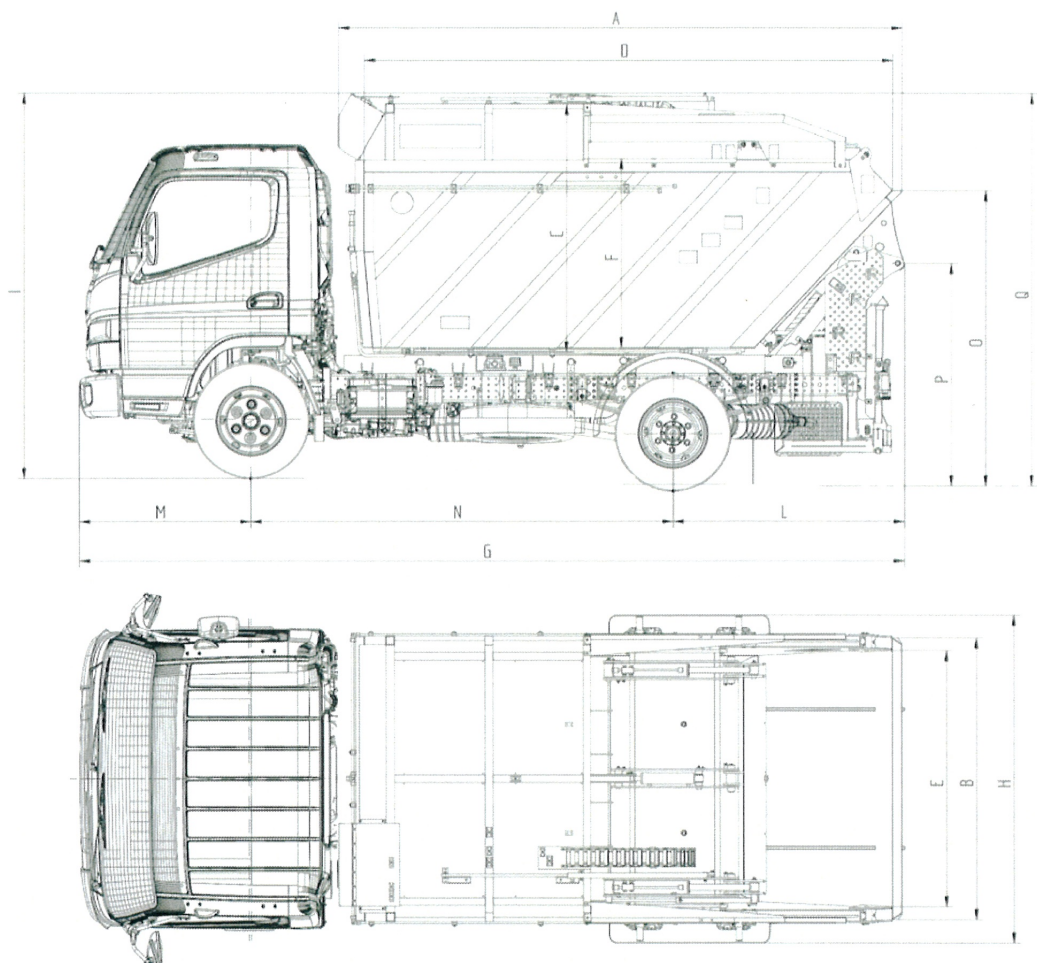


Mercedes-Benz - je registrovaná ochranná známka Daimler AG, Stuttgart Nemecko



Mercedes-Benz

Rozmerový výkres podvozku vrátane nadstavby



**Rozmery:**

A – 3736 mm

B – 1874 mm

C – 1640 mm

D – 3504 mm

E – 1703 mm

F – 1261 mm

Právna forma: spoločnosť s ručením obmedzeným, sídlo spoločnosti: Kostolecká 1242/19A, 922 21 Moravany nad Váhom  
Obchodný register Okresného súdu Trnava, oddiel: Sro, vložka č.: 21572/T  
IČO: 44 020 091, DIČ: 2022556294, IČ DPH: SK2022556294  
Slovensko  
Tatra banka, a.s., BIC: TATRSKBX  
č účtu v EUR: 2621146466/1100, IBAN: SK36 1100 0000 0026 2114 6466



Mercedes-Benz - je registrovaná ochranná známka Daimler AG, Stuttgart Nemecko

MB SERVIS, s.r.o.  
Kostolecká 1242/19A  
922 21 Moravany nad Váhom.

Telefón +421 33 73 42 787  
Telefax +421 33 73 43 786  
[www.mercedes-benz.sk](http://www.mercedes-benz.sk)



Mercedes-Benz

Súčasťou dodávky ponúkaného tovaru je:

- Doprava na miesto dodania
- Zaškolenie obsluhy a údržbu a obsluhu dodaného tovaru
- Dodania prislúchajúcej dokumentácie ako návody na obsluhu a údržbu, servisná knižka, záručné listy, technické osvedčenie, osvedčenie o evidencii a i. (vyhotovenie v slovenskom jazyku)

V Moravanech nad Váhom, dňa 7.8.2020

**MB SERVIS, s.r.o.** (7)  
Kostolecká 1242/19A  
922 21 Moravany nad Váhom  
IČO: 44 020 091, IČ DPH: SK2022556294  
Zapísaná v OR OS Trnava, Oddiel: Sro, vložka č. 21572/T  
www.mb-servis.sk

Ing. Roland Lauko  
Konateľ spoločnosti MB SERVIS s.r.o.

Právna forma: spoločnosť s ručením obmedzeným, sídlo spoločnosti: Kostolecká 1242/19A, 922 21 Moravany nad Váhom  
Obchodný register Okresného súdu Trnava, oddiel: Sro, vložka č.: 21572/T  
IČO: 44 020 091, DIČ: 2022556294, IČ DPH: SK2022556294  
Slovensko  
Tatra banka, a.s., BIC: TATRSKBX  
č účtu v EUR: 2621146466/1100, IBAN: SK36 1100 0000 0026 2114 6466



Mercedes-Benz - je registrovaná ochranná známka Daimler AG, Stuttgart Nemecko

MB SERVIS, s.r.o.  
Kostolecká 1242/19A  
922 21 Moravany nad Váhom,

Telefón +421 33 73 42 787  
Telefax +421 33 73 43 786  
www.mercedes-benz.sk